

Gebruikershandleiding

# Digipass app

Installatie en gebruik van de  
Digipass mobiele app voor  
smartphone



Allianz 

# Installatie en gebruik van de Digipass mobiele app voor smartphone

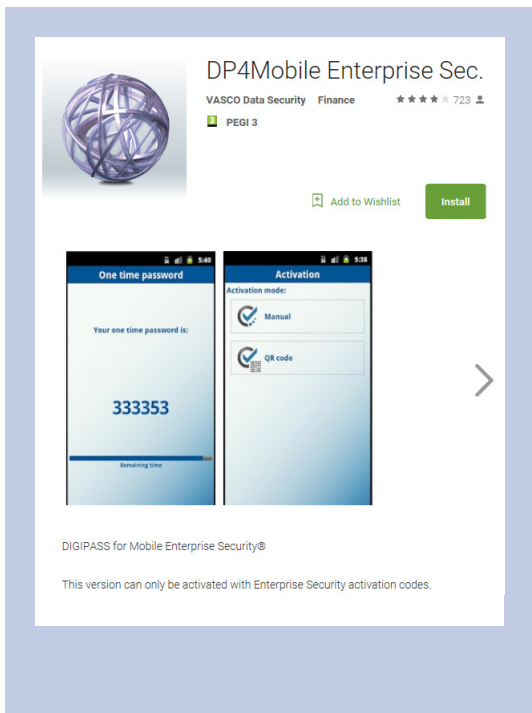
Eerst moet je de toepassing installeren op je smartphone.

Toestellen die ondersteund worden zijn:

- J2ME toestellen (MIDP2-CLDC 1.0 & 1.1)
- BlackBerry toestellen (Blackberry OS versie 5.0 en later, en Blackberry 10)
- iPhone, iPad en iPod Touch (OS versie 4.1 en later)
- Windows Phone 8
- Android OS (OS versie 2.2 en later)

Ga rechtstreeks naar de App Store, Play Store, Windows Store, ... om het programma te downloaden.

Het heet “DP4Mobile Enterprise Sec.” van Vasco:

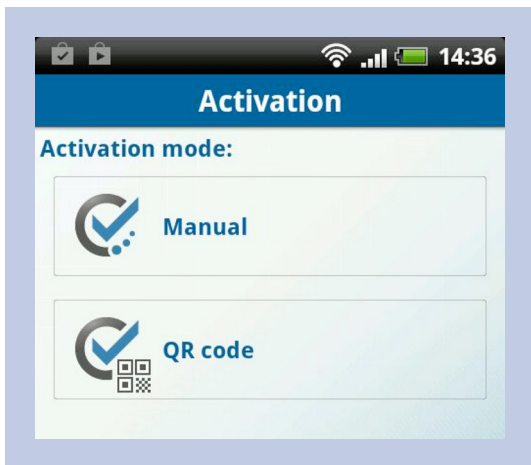


Download en installeer deze toepassing.

Eens geïnstalleerd, krijg je een toepassing genaamd DIGIPASS-ES met volgend logo op de desktop van je mobiele toestel:



Wanneer je de toepassing voor de eerste keer uitvoert, moet je ze activeren. Je kunt kiezen om dit manueel te doen of met de QR-code:



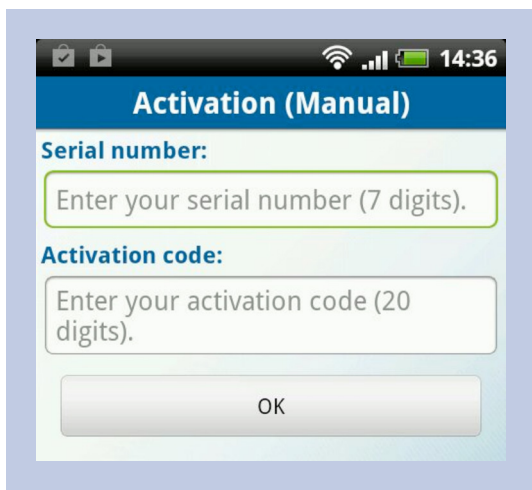
Je krijgt van Allianz een jpg bestand met de QR-code en de zichtbare activatiecode :



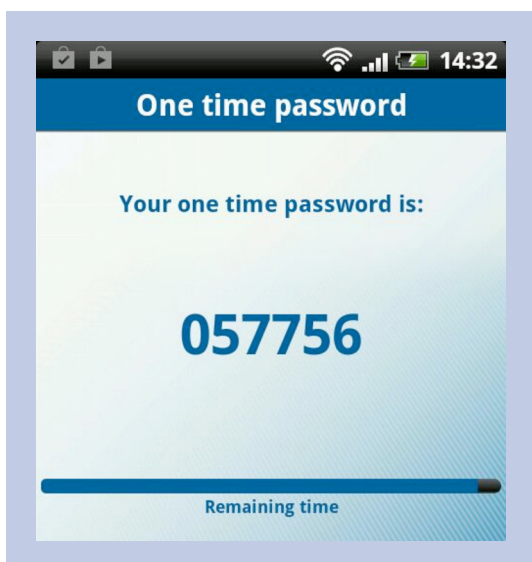
De eenvoudigste manier is de activatie met de QR-code. Je klikt op de QR-code knop van de toepassing en de camera van je toestel zal geactiveerd worden om de code in te scannen.

Als dit niet werkt, kan je manueel de activatiecode inbrengen.

In dit geval geef je het serienummer: 0000001 en de activatiecode: 2041xxxxxxxxxxxx2569 in.



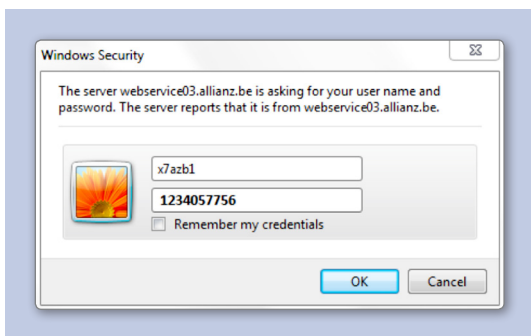
Eens de toepassing geactiveerd is, krijg je een éénmalig wachtwoord (EWW) op het scherm:



Naast dit **EWV van 6 cijfers**, heb je ook een statische **PIN van 4 cijfers** nodig die je van Allianz ontvangt en **die je nadien moet wijzigen om veiligheidsredenen**.

Nu kan je inloggen op EB Online met je gebruikersnaam die begint met X7. Als wachtwoord gebruik je de statische PIN van 4 cijfers gevolgd door het éénmalig wachtwoord van de mobiele digipass (**PIN + EWV**, 10 cijfers in de zone van het wachtwoord).

Wanneer mijn statische PIN van 4 cijfers 1234 is, zal het wachtwoord zijn:

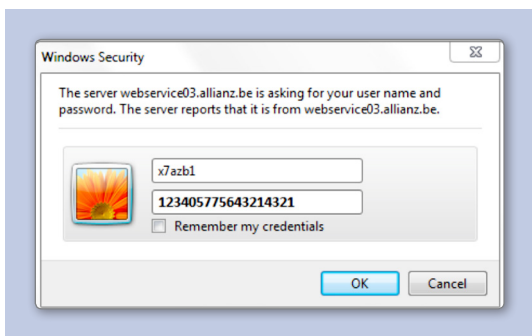


## Om je statische PIN-code te wijzigen

Om je statische PIN-code te wijzigen, ga je naar EB Online en log je in als gewoonlijk. Maar wanneer je het wachtwoord ingeeft, voeg je 2 maal de NIEUWE statische PIN op het einde toe.

Dus dat is **PIN + EWW + NIEUWE PIN + NIEUWE PIN** (18 cijfers in de zone van het wachtwoord)  
De volgende keer bij het inloggen gebruik je NIEUWE PIN + EWW.

Om de 1234 te wijzigen in 4321, schrijf je het volgende als wachtwoord:



De volgende keer zal je wachtwoord zijn:  
4321 + 6 cijfers EWW

## Helpdesk

Voor vragen in verband met de Digipass of in geval van technische problemen kunt u contact opnemen met:

- de **Helpdesk Brokers**  
op het nummer: **+32 2 214 73 72**  
of via e-mail: **helpdesk@allianz.be**
- de Technical Support **voor klanten EB** van Allianz  
op het nummer: **+32 2 214 66 77**  
of via e-mail: **EBOnline.technicalsupport@allianz.be**

Allianz Benelux n.v. – Lakensestraat 35 – 1000 Brussel  
Tel.: +32 2 214.61.11 – [www.allianz.be](http://www.allianz.be) – BTW: BE 0403.258.197  
RPR Brussel – Verzekeringsmaatschappij toegelaten door de NBB  
(Nationale Bank van België) onder codenummer 0097 om alle  
takken “Leven” en “niet-Leven” te beoefenen – NBB Hoofdzetel:  
de Berlaimontlaan 14, 1000 Brussel, [www.nbb.be](http://www.nbb.be)